

Such´ mich, du wirst
mich nicht finden



VRV IV-Wärmepumpen für die Innenaufstellung



Such´ mich, du wirst mich nicht finden

Daikin VRV IV i-series bietet Ihnen die dezenteste und am besten zu integrierende Klimatisierungslösung aller Zeiten. Mit der breitesten Palette an VRV-Lösungen für jeden innerstädtischen Standort. Diese Lösung ist optisch unauffällig und sehr leise, sodass Bauvorschriften einfach eingehalten werden. Außerdem ist die Flexibilität bei der Installation unübertroffen.

Gründe für Daikin VRV IV i-series

Sie können die äußerst effizienten und zuverlässigen Daikin Klimatisierungssysteme an den technisch anspruchsvollsten Standorten aufstellen, da sie von der Straße aus nicht zu sehen sind.

Nicht zu sehen

- ✓ Einzigartige VRV-Außenlösung
- ✓ Nahtlose Integration in die umgebende Architektur
- ✓ Völlige Flexibilität für jeden Geschäftsstandort oder Bautyp aufgrund der unbegrenzten Möglichkeiten unserer Lösungen
- ✓ Räumlichkeiten können früher eröffnet werden, da Baugenehmigungen einfacher und schneller zu erhalten sind
- ✓ Außengeräte können jetzt dort installiert werden, wo das bisher keine Option war
- ✓ Planungsvorschriften können einfach eingehalten werden: die beste Lösung für den städtischen Bereich, wie Banken, Geschäfte oder nahezu jede andere erdenkliche Anwendung

Daikin VRV – Effizienz, Komfort und Regelung

- ✓ Höchste Saisonale Effizienzwerte in ihrer Klasse, senken Energieverbrauch, Kosten und CO₂-Emissionen
- ✓ Einzigartige Variable Kältemitteltemperatur (VRT) verhindert kalte Zugluft und passt den Gerätebetrieb kontinuierlich an die tatsächlichen Bedingungen an, um die saisonale Effizienz zu maximieren
- ✓ Zentralisierte, einfach zu verwendende Regelungen gewährleisten einen optimalen Betrieb und maximieren Effizienz und Komfort

Leise

- ✓ Dank der niedrigen Betriebsgeräusche sehr gut für dicht besiedelte Gebiete wie Stadtzentren geeignet
- ✓ Spezielle Betriebsmodi senken den Schall noch weiter, um innerstädtische Lärmvorschriften einzuhalten

Flexible Installation

- ✓ Unübertroffene Flexibilität, da das Gerät in zwei Elemente aufgeteilt ist: Wärmetauscher und Verdichter
- ✓ Leichte Geräte verkürzen die Installationszeit und verringern den Installationsaufwand
- ✓ Kompakte Abmessungen maximieren die anderweitig nutzbare Bodenfläche
- ✓ Unsichtbare VRV-Flexibilität
- ✓ Verfügbar mit 14,0 und 21,4 kW Kühlleistung

Führender Kundendienst

- ✓ Unterstützung, wo immer Sie diese brauchen: breites Netz an hochqualifizierten Fachkräften
- ✓ Professionelle Auslegungssoftware und ausgezeichnete Unterstützung verkürzen die Installationszeit und gewährleisten optimalen Betrieb und niedrigere Betriebskosten
- ✓ Ein einziger Ansprechpartner, auch für mehrere Objekte in mehreren Ländern

VRV IV i-series

Das Geheimnis der Stadt



VRV IV i-series ist eine einzigartige Lösung für Installationen, wo Sie eine Lösung brauchen, die absolut nicht zu sehen ist. Das System wird nur im Inneren installiert, sodass nur die Gitter zu sehen sind.

Spezielle Palette für die Innenaufstellung

Nicht zu sehen

- › Sie können eine breitere Palette an Objekten in Betracht ziehen, da die Außenaufstellung keinen Einfluss mehr hat
- › Sie können Ihre Räumlichkeiten früher eröffnen, da die Einhaltung von Bauvorschriften viel einfacher ist
- › Keine Notwendigkeit von Installationen auf einem Dach oder in einer abgelegenen Gasse
- › Schnellere und kostengünstigere Installation

Intuitiv

- › Split-Außengerät für unübertroffene Flexibilität
- › Einfach und schnell von nur 2 Personen zu transportieren und zu installieren
- › Einfache Wartung, alle Komponenten können problemlos erreicht werden

Intelligent

- › Variable Kältemitteltemperatur für beste saisonale Effizienz und optimalen Komfort
- › Patentierter V-förmiger Wärmetauscher für das kompakteste Gerät (400 mm hoch) aller Zeiten
- › Zentrifugaler Ventilator für die höchste Effizienz auf dem Markt
- › Inverterventilator kann einfach an die Länge der Kanäle angepasst werden

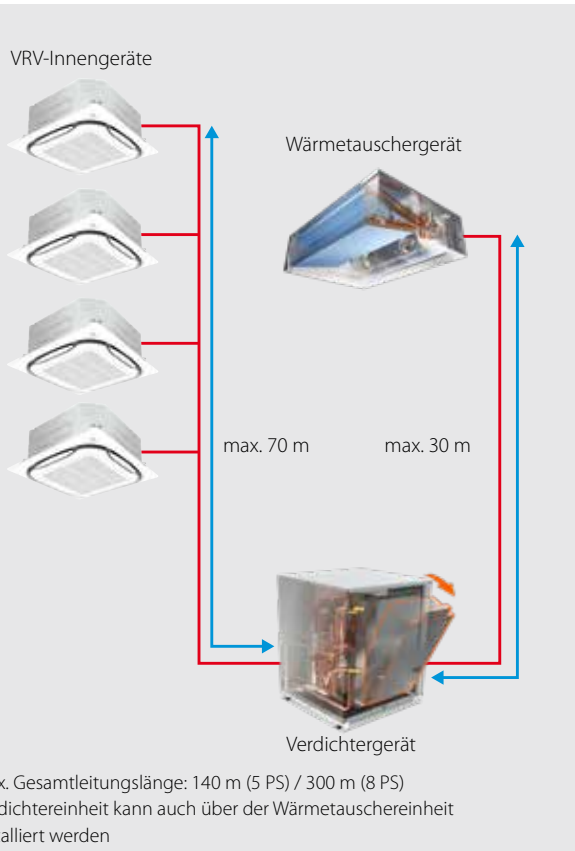




Sie können die dekorativen Elemente an einer Gebäudefassade, wie Giebel oder Logos, nutzen, um die Lüftungsgitter zu verbergen, sodass die Installation von der

Straße aus nicht zu sehen ist. Oder Sie integrieren die Gitter in die Gebäudegestaltung, sodass sie Teil des Erscheinungsbildes des Gebäudes werden.





Einzigartiges Split-Außengerät zur Innenaufstellung

Kompakt und leicht zu verbergen: der Verdichter kann auf dem Fußboden, in einem Abstellraum, Technikraum oder in der Küche aufgestellt werden, während der Wärmetauscher in einer Zwischendecke installiert werden kann. Dies bedeutet, dass die Klimaanlage nicht zu sehen ist und keine teuren Gewerbeflächen beansprucht.

Flexible und schnelle Installation

- › Unübertroffene Flexibilität, da das Außengerät auf zwei Module aufgeteilt ist
- › Kürzere Rohrleitungen zu den Innengeräten senken die Installationskosten
- › Leichte Bauteile können von zwei Personen installiert werden
- › Die Installation kann an der Fassade oder Rückwand des Gebäudes vorgenommen werden, da der Inverterventilator die Anpassung des ESP an die Länge der Kanäle ermöglicht
- › Schwenkbarer Schaltkasten für einen einfachen Zugang zu allen Verdichterkomponenten



schwenkbarer Schaltkasten

Einzigartige Technologien

V-förmiger Wärmetauscher

- › Revolutionäres neues Design innerhalb des VRF-Marktes
- › VRV IV i-series liefert Spitzeneffizienz, zugleich ist das Gerät nur 400 mm hoch
- › Optimierte Form für höheren Luftdurchsatz und statischen Druck, sodass wesentlich höhere Wirkungsgrade im Vergleich zu Standard-Außengeräten, die im Inneren installiert sind, erreicht werden



V-förmiger Wärmetauscher

Zentrifugale Ventilatoren

- › Sehr effiziente Zentrifugalventilatoren (über 50 % Effizienzsteigerung im Vergleich zum Sirocco-Lüfter)
- › Patentierte, nach hinten gebogene Schaufeltechnologie



zentrifugaler Ventilator

Kompaktes Verdichtergerät

- › Kleine Standfläche für maximal nutzbare Bodenfläche (600 x 550 mm für Gerät mit 5 PS)
- › Kann einfach in einem Lagerraum oder hinten gelegenen Raum installiert werden
- › Schwenkbarer Schaltkasten für problemlose Wartung

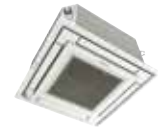


Kompaktes Verdichtermodu



Eine richtige VRV IV Gesamtlösung

- ✓ Größte Auswahl an Innengeräten genau für Ihre Bedürfnisse (Kassetten-, Zwischendecken-, Wand-, Unterdecken- und Truhengerät)
- ✓ Bis zu 17 Innengeräte können an ein Außengerät angeschlossen werden
- ✓ Einzigartige Designs wie das Fully Flat Kassettengerät passen zu jeder Innendekoration
- ✓ Spezielle Regelungslösungen für Geschäfte, Banken und andere Anwendungen
- ✓ Bietet eine Gesamtlösung bei Kombination mit Lüftungsgeräten und Biddle-Torluftschleirern



Fully Flat Kassette



Intelligent Touch Manager



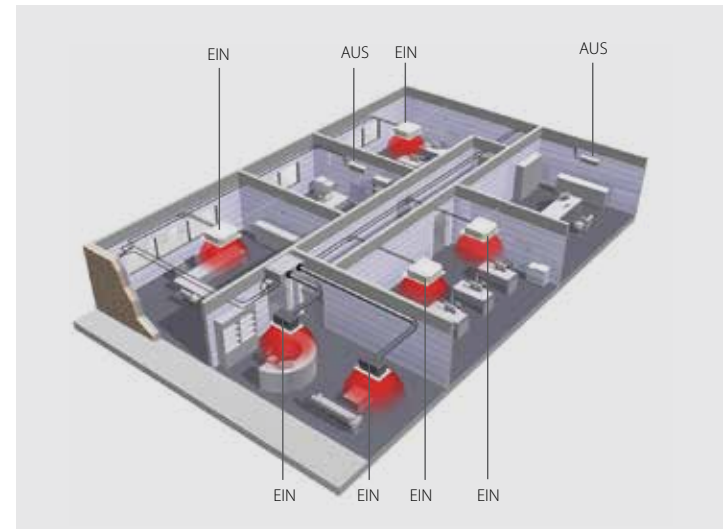
Biddle-Torluftschleier



Lüftung durch Lüftungsgeräte

Einzelregelung vor Ort oder Regelung aus der Ferne

- ✓ Regelung einzelner Bereiche Ihrer Immobilie für maximale Effizienz
- ✓ Installation Bereich für Bereich, zugeschnitten auf die Anforderungen des Gebäudes
- ✓ Einzigartige Variable Kältemitteltemperatur (VRT) für ein Maximum an Komfort und intelligenter Regelung, auf Ihre individuellen Bedürfnisse zugeschnitten
- ✓ Mehrere Standorte können konfiguriert und von einem zentralen Standort aus einheitlich geregelt werden
- ✓ **i-Net** I-NET-Tool zur intelligenten Visualisierung des Energieverbrauchs, das Sie in Ihrem Energiemanagement unterstützt



Eine kostengünstige Lösung

Auch wenn ein Außengerät installiert werden kann, gibt es Gründe, dass eine Innenaufstellung eine bessere Lösung bietet, beispielsweise in Gebieten, wo Gewerbe- und Wohnraum nebeneinander liegen. Die Geräte sind nicht zu sehen und, da sie im Inneren installiert werden, kann auf eine teure Schallisolierung verzichtet werden. Außerdem wird während der Installation kein Kran benötigt, da das Gerät in zwei Teilen geliefert wird. Deshalb ist VRV IV i-series einfacher und kostengünstiger zu installieren.





Kanalgerät: Schlankestes und leistungsstärkstes Gerät für mittleren statischen Druck auf dem Markt!



Roundflow Kassettengerät:
360°-Luftaustritt für optimale Effizienz und besten Komfort





RESTAURANT

4-Wege-Deckengerät:
Einzigartiges Daikin Gerät für hohe Räume ohne Zwischendecke oder ohne freien Platz am Boden

Truhengerät ohne Verkleidung:
Völlig in die Wand integriert



BÜRO



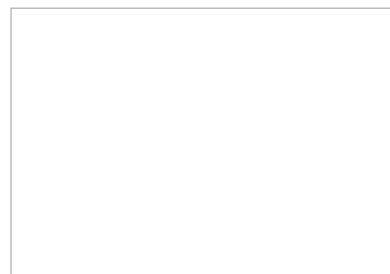
GESCHÄFT

Kanalgerät:
Schlankes Design für flexible Installation

Technische Daten

Außensystem				SB.RKXYQ	5T	8T8		
System	Wärmetauschergerät				RDXYQ5T	RDXYQ8T8		
	Verdichtergerät				RKXYQ5T	RKXYQ8T8		
Leistungsbereich				PS	5	8		
Kühlleistung	Nom.	35 °C TK			kW	14,0	21,4	
Heizleistung	Nom.	6 °C FK			kW	14,0	21,4	
	Max.	6 °C FK			kW	16,0	25,0	
Leistungsaufnahme – 50 Hz	Kühlen	Nom.	35 °C TK		kW	4,38	7,64	
		Heizen	Nom.	6 °C FK		kW	3,68	5,94
		Max.	6 °C FK			kW	4,71	7,60
		EER bei Nennleistung	35 °C TK			kW / kW	3,20	2,80
COP bei Nennleistung	6 °C FK				kW / kW	3,80	3,60	
COP bei max. Leistung	6 °C FK				kW / kW	3,40	3,29	
Maximale Anzahl an anschließbaren Innengeräten						10 (1)	17 (1)	
Anschluss nach Innengeräteindex	Min.					63	100	
	Nom.					125	200	
	Max.					163	260	
Ventilator	Externer statischer Druck (ESP)	Max.			Pa		150	
		Nom.			Pa		60	
Rohrleitungsanschlüsse	Zwischen Verdichtermodul (CM) und Wärmetauschermodul (HM)	Flüssigkeit	AD		mm		12,7	
		Gas	AD		mm	19,1	22,2	
	Zwischen Verdichtermodul (CM) und Innengeräten (IG)	Flüssigkeit	AD		mm		9,52	
		Gas	AD		mm	15,9	19,1	
	Gesamtleitungslänge		System	Tatsächlich	m		140	300

(1) Tatsächliche Anzahl der Geräte hängt vom Innengerätetyp (VRV-, DX-Innengerät usw.) und von der Anschlussbeschränkung für das System (50 % ≤ CR ≤ 130 %) ab.



ECPAT18-207

07/20

DAIKIN AIRCONDITIONING CENTRAL EUROPE

HandelsgmbH Lemböckgasse 59/1/1, A-1230 Wien ·

Tel.: +43 / 1 / 253 21 11 · E-Mail: office@daikin.at ·

www.daikin.at

Die vorliegende Veröffentlichung wurde ausschließlich zu Informationszwecken erarbeitet und begründet kein für Daikin Europe N.V. bindendes Angebot. Daikin Europe N.V. hat den Inhalt dieser Veröffentlichung nach bestem Wissen und Gewissen zusammengestellt. Es wird keine ausdrückliche oder stillschweigende Garantie bezüglich Vollständigkeit, Richtigkeit, Zuverlässigkeit und Verwendbarkeit für einen bestimmten Zweck des hier angegebenen Inhalts und der hier angegebenen Produkte und Dienstleistungen gegeben. Änderungen von Technischen Daten und Preisen sind ohne Ankündigung vorbehalten. Daikin Europe N.V. lehnt ausdrücklich jegliche Haftung für jeglichen direkten oder indirekten Schaden im weitesten Sinne, der sich aus der Verwendung und/oder Auslegung der Informationen in dieser Veröffentlichung direkt oder indirekt ergibt, ab. Alle Urheberrechte aller Inhalte sind in Besitz von Daikin Europe N.V.

Diese Veröffentlichung ersetzt die Veröffentlichung ECPAT17-207.

Gedruckt auf chlorfreiem Papier.

Außengerätemodul				Verdichtermodul		Wärmetauschermodul		
				RKXYQ5T	RKXYQ8T8	RDXYQ5T	RDXYQ8T8	
Abmessungen	Gerät	Höhe x Breite x Tiefe		mm	701/600/554	701/760/554	397/1.456/1.044	397/1.456/1.044
Gewicht	Gerät			kg	77	100	97	107
Ventilator	Luftstromvolumen	Kühlen	Nom.	m³/min	-	-	55	100
Schalleistungspegel	Kühlen	Nom.		dBA	60	64	77	81
Schalldruckpegel	Kühlen	Nom.		dBA	47	48	46	54
Kältemittel	Typ				R-410A			
	GWP				2.087,5	2.087,5	-	-
	Füllmenge			tCO ₂ -Äq.	4,20	8,35	-	-
				kg	2,00	4,00	-	-
Stromversorgung	Phase / Frequenz / Spannung			Hz / V	3N~/50/380-415	3N~/50/380-415	1N~/50/220-240	1N~/50/220-240
Strom – 50 Hz	Max. Amperezahl für Sicherung (MSIA)			A	16	20	10	10