

DAIKIN Altherma R Hybrid

Das Beste aus zwei Energiequellen



Die Gas-Hybrid-Wärmepumpe für die Renovierung und den Einsatz in Mehrfamilienhäusern

Leading Air



Gründe für die

DAIKIN Altherma R Hybrid
Gas-Hybrid-Wärmepumpe



Hohe Effizienz



Betriebsicherheit durch zwei
Energieträger (Luft und Gas)



Immer die günstigste
Wärmeerzeugung



Heizen und Kühlen



Flüsterleiser Betrieb



10 Jahre Garantie auf den
Alu-Druckguss-Wärmetauscher

bis zu

45%
BAFA-Förderung

beim Austausch einer
Ölheizung & iSFP*

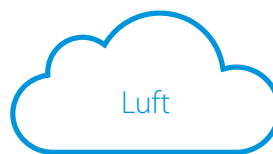
Informationen zur aktuellen
Förderung* erhalten Sie
unter daikin-heiztechnik.de.

Das Beste aus zwei Energiearten

Die Kombination zweier Energieträger erhöht die
Versorgungssicherheit und bietet maximale Flexibilität.



+



Hybrid-Betrieb

* BEG EM, Stand 01.01.2021 (BAFA). Seit dem 1. Januar 2021 gilt die neue Förderrichtlinie für Einzelmaßnahmen (BEG EM). Einzelmaßnahmen werden ausschließlich im Bestand gefördert. 35 % der förderfähigen Kosten bei der Heizungs-Modernisierung mit einer Wärmepumpe. Förderung von bis zu 45 % der förderfähigen Kosten beim Austausch einer Ölheizung (zzgl. 5 % durch iSFP möglich). Angaben zu Förderbeträgen ohne Gewähr und vorbehaltlich gesetzlicher Änderungen. Mehr Informationen unter www.bafa.de. Seit 1. Juli 2021 gilt zudem die Förderrichtlinie für Wohngebäude (BEG WG) und Nichtwohngebäude (BEG NWG) bei Förderung über die KfW.

Perfekt in der Modernisierung und für Mehrfamilienhäuser

Clever modernisieren mit Wärmepumpe und Gas-Brennwert

Die DAIKIN Altherma R Hybrid Wärmepumpe vereint eine regenerative Luft-Wasser-Wärmepumpe mit energiesparender Gas-Brennwerttechnik. Mit Vorlauftemperaturen von 25 °C bis 80 °C ist die Hybrid-Wärmepumpe für jeden Gebäudetyp geeignet. Sie liefert sowohl Raumheizung als auch Warmwasser. Dank der einfachen Montage ist das System ideal für den Heizkesseltausch. Vorhandene Heizkörper können erhalten bleiben. Zuverlässigkeit, Flexibilität, höchster Komfort und die Nutzung regenerativer Energien zeichnen die Hybridgeräte aus.

Mit einer Wärmepumpenleistung von 5 kW oder 8 kW ist die DAIKIN Altherma R Hybrid bestens geeignet für die Modernisierung und in Mehrfamilienhäusern. Die Wärmepumpe wird durch das integrierte Gas-Brennwert-Wandgerät mit einer Leistung von 33 kW unterstützt. Insgesamt nutzt die Anlage die Umweltenergie höchst effizient und erreicht so einen COP von bis zu 5,04.

Heizen und Kühlen



Die DAIKIN Altherma R Hybrid ist serienmäßig mit einer integrierten Kühlfunktion ausgestattet. In Verbindung mit einer Fußbodenheizung oder Wärmepumpen-Konvektoren können Sie ohne weiteren Aufwand und zusätzliche Investitionen die Doppelfunktion für Heizen und Kühlen genießen. Dabei sind sogar die Betriebskosten für diesen zusätzlichen Komfort gering.

Für bestehende Gebäude ist DAIKIN cut die optimale Lösung, um eine Fußbodenheizung ohne Aufbauhöhe nachzurüsten. Die Installation ist denkbar einfach: Völlig staubfrei werden die Kanäle für die Heizrohre in den vorhandenen Estrich gefräst. Der anfallende Schleifstaub wird dank des integrierten Industriestaubsaugers direkt abgesaugt. Anschließend erfolgt die Verlegung der DAIKIN Heizrohre. Die bestehende Bodenhöhe bleibt erhalten. Ihre Türblätter bleiben unberührt. Die Installation der DAIKIN cut Fußbodenheizung ist in der Regel an nur einem Tag fertiggestellt.

Konform zum Erneuerbare-Wärme-Gesetz

Erfüllt die Anforderungen des EWärmeG auch in der Modernisierung

Hausbesitzer in Baden-Württemberg sind bei der Erneuerung ihrer Heizung dazu verpflichtet, 15 % der Wärme mit erneuerbaren Energien zu erzeugen.

Die DAIKIN Altherma Hybrid-Wärmepumpe in Kombination mit einem DAIKIN Altherma Wärmespeicher erfüllt die Anforderungen des EWärmeG.¹⁾

1) Abhängig von der Systemtemperatur und der Wärmeleistung.



DAIKIN Altherma HPC Wärmepumpen-Konvektoren (Truhen- und Wandgerät)



DAIKIN cut: Die Kanäle zur Verlegung der Heizrohre werden in den vorhandenen Estrich eingefräst.

Hybridheizung – intelligent und sicher

Immer die günstigste Wärmeerzeugung

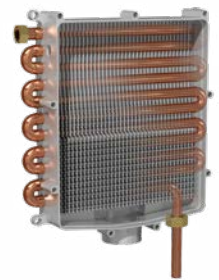
Die DAIKIN Altherma Gas-Hybrid-Wärmepumpe trifft immer die richtige Entscheidung zwischen Wärmepumpe und Gasbetrieb oder schaltet in den Simultanbetrieb – basierend auf folgenden Parametern:

- › Hinterlegte Energiepreise
- › Aktuell gemessene Außentemperaturen
- › Ermittelte interne Heizlast

Die aktuellen Strom- und Gaspreise werden einfach in die Steuerung der Hybrid-Wärmepumpe mit eingegeben. Das Gerät wählt dann automatisch in jedem Betriebszustand die günstigste Wärmeerzeugung. Alternativ können Sie sich für eine ökologische Betriebsweise entscheiden. Das Gerät wählt dann immer die Energieart mit der geringsten Umweltbelastung (höchste Primärenergieausnutzung).

Trinkwassererwärmung bis zu 30 % effizienter

Der spezielle 2-in-1-Wärmetauscher der Hybrid-Wärmepumpen DAIKIN Altherma R Hybrid wird für die Raumheizung und zur Warmwasserbereitung verwendet. Durch die direkte Erwärmung des Trinkwassers im hygienischen Durchlaufprinzip arbeitet das Gerät auch bei der Brauchwasserbereitung im Kondensationsbetrieb, was zu einer Steigerung der Effizienz um bis zu 30 % gegenüber herkömmlichen Gas-Brennwertkesseln führt.



Flüsterleiser Betrieb

Gerade in reinen Wohngebieten mit dichter Bebauung ist der leise Betrieb des Wärmepumpen-Außengerätes wichtig. Die Außengeräte der neuen Wärmepumpen-Generation von DAIKIN punkten im Nachtbetrieb mit einem Schalldruckpegel von nur 37 dB(A) in 3 Metern Abstand.

Mit einem DAIKIN Schalldämmgehäuse für Wärmepumpen-Außengeräte können Sie den Schallpegel zusätzlich um bis zu 8 dB(A) reduzieren.

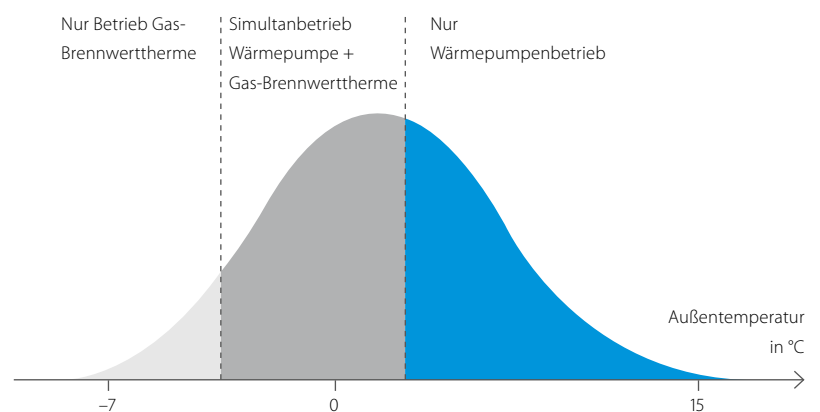


Bis zu 35 % effizienter heizen

Bei der DAIKIN Altherma R Hybrid Gas-Hybrid-Wärmepumpe wird der Parallelbetrieb mit der Wärmepumpe maximal ausgeschöpft, sodass der Gaskessel erst deutlich später die alleinige Versorgung des Gebäudes übernimmt als bei bisherigen Systemen. Und dieses System arbeitet bis zu 35 % effizienter als ein Gas-Brennwertkessel alleine. Über ein Jahr betrachtet, werden so 60 bis 70 % der Energie für die Raumheizung von der Wärmepumpe geliefert.

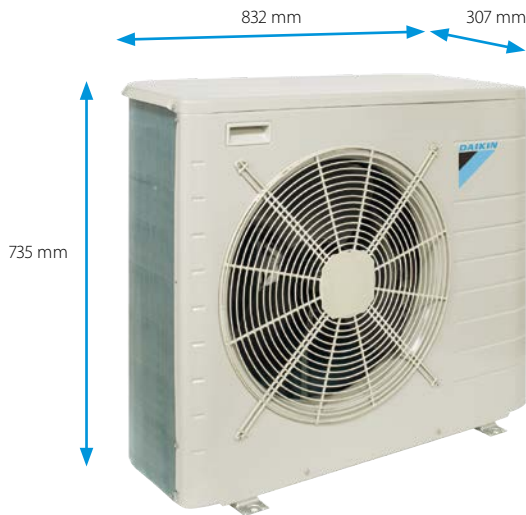
Verteilung der übers Jahr erbrachten Heizleistung*

in Abhängigkeit der Außentemperatur (durchschnittliches Klima in Europa)

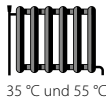
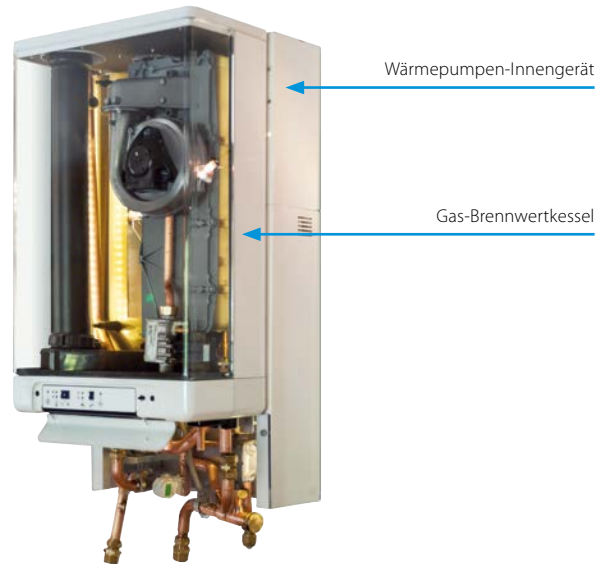


Die Systemkomponenten: kompakt und effizient

Außengerät



Innengerät



35 °C und 55 °C

A++

Entsprechend Verordnung (EU) 811/2013 –
Gestaltung der Kennzeichnung 2019,
auf einer Skala von G bis A+++

Produktmerkmale

- › Heizleistung: 5 oder 8 kW (Wärmepumpe)
plus 32 kW (Gasbrennwertkessel)
- › COP bis 5,04
- › Bis 55 °C Vorlauftemperatur
(nur mit Wärmepumpe)
- › Kältemittel R-410A





DAIKIN Airconditioning Germany GmbH

Inselkammerstraße 2 · 82008 Unterhaching

Tel.: 0 89 · 744 27 -0 · Fax: 0 89 · 744 27 -299

info@daikin.de · www.daikin.de

Änderungen vorbehalten

420041 | 04.2022

© 2022 DAIKIN

