

DAIKIN Altherma H Hybrid

Regenerativ mit niedrigen Investitionskosten



Die Gas-Hybrid-Wärmepumpe in Monoblock-Ausführung für den Neubau oder den Einsatz in Etagenwohnungen

Leading Air



35 °C und 55 °C

Bis zu

A++

Skala von G bis A+++

Gründe für die DAIKIN Altherma H Hybrid Hybrid-Wärmepumpe



Hohe Effizienz



Plug & Play



Umfassender Frostschutz



Kältemittel nur im Außengerät



10 Jahre Garantie auf den
Alu-Druckguss-Wärmetauscher

bis zu

45%
BAFA-Förderung

beim Austausch einer
Ölheizung & iSFP*

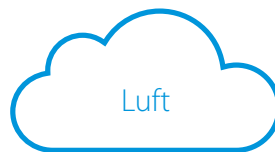
Informationen zur aktuellen
Förderung* erhalten Sie
unter daikin-heiztechnik.de.

Das Beste aus zwei Energiearten

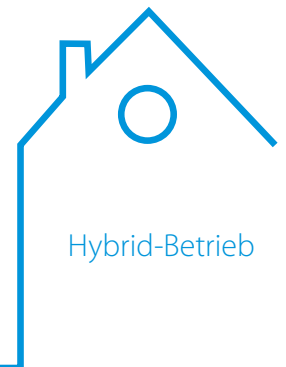
Die Kombination zweier Energieträger erhöht die
Versorgungssicherheit und bietet maximale Flexibilität.



+



Luft



Hybrid-Betrieb

* BEG EM, Stand 01.01.2021 (BAFA). Seit dem 1. Januar 2021 gilt die neue Förderrichtlinie für Einzelmaßnahmen (BEG EM). Einzelmaßnahmen werden ausschließlich im Bestand gefördert. 35 % der förderfähigen Kosten bei der Heizungs-Modernisierung mit einer Wärmepumpe. Förderung von bis zu 45 % der förderfähigen Kosten beim Austausch einer Ölheizung (zzgl. 5 % durch iSFP möglich). Angaben zu Förderbeträgen ohne Gewähr und vorbehaltlich gesetzlicher Änderungen. Mehr Informationen unter www.bafa.de. Seit 1. Juli 2021 gilt zudem die Förderrichtlinie für Wohngebäude (BEG WG) und Nichtwohngebäude (BEG NWG) bei Förderung über die KfW.

Vielfältig und flexibel

Flexible Einsatzmöglichkeiten

Wärmepumpen gehören zu den effizientesten und saubersten Heizsystemen. Die DAIKIN Altherma Hybrid-Wärmepumpe vereint eine regenerative Luft-Wasser-Wärmepumpe (4 kW) mit energiesparender Gas-Brennwerttechnik (28/32 kW). Die Gas-Hybrid-Wärmepumpe in Monoblock-Ausführung ist optimal für den Neubau und den Einsatz in Etagenwohnungen geeignet.

Einfache Plug-&-Play- Installation

Das kompakte Gerät zur Außenaufstellung wird mit einem komplett geschlossenen Kältekreislauf ausgeliefert, sodass nur die Heizungsrohre von der Wärmepumpe in das Gebäude führen. Da nur wasserseitige Anschlüsse notwendig sind, kann die kompakte Wärmepumpe besonders einfach und schnell installiert werden. Es wird auch kein Kälteschein benötigt, um die Anlage zu installieren. Und dank mehrerer Frostschutzmaßnahmen kann das Gerät im Freien bei Temperaturen bis zu -15°C betrieben werden. Ein Anti-Freeze-Ventil verhindert Frostschäden – selbst bei längerem Stromausfall. Im Haus befindet sich lediglich der kompakte Gas-Brennwertkessel. Mit nur 33 kg ist das wandhängende Innengerät besonders leicht.

Höchster Komfort und Effizienz

Die Kombination mit einem DAIKIN Altherma ST Wärmespeicher und dem DAIKIN Altherma H Hybrid Gas-Brennwert-Innengerät bietet höchsten Komfort und Effizienz. Perfekt aufeinander abgestimmte Komponenten sorgen für herausragende Zuverlässigkeit und geringe Wartungskosten. Der DAIKIN Wärmespeicher ist eine Kombination aus Warmwasserspeicher und Durchlauf-Wassererhitzer und bietet beste Hygiene in der Warmwasserbereitung.

Konform zum Erneuer- bare-Wärme-Gesetz

Erfüllt die Anforderungen des EWärmeG auch in der Modernisierung

Hausbesitzer in Baden-Württemberg sind bei der Erneuerung ihrer Heizung dazu verpflichtet, 15 % der Wärme mit erneuerbaren Energien zu erzeugen.

Die DAIKIN Altherma Hybrid-Wärmepumpen in Kombination mit einem DAIKIN Altherma Wärmespeicher erfüllt die Anforderungen des EWärmeG.¹⁾



1) Abhängig von der Systemtemperatur und der Wärmeleistung.

Das Beste aus zwei Welten

Immer die günstigste Wärmeerzeugung

Die DAIKIN Altherma Gas-Hybrid-Wärmepumpe trifft immer die richtige Entscheidung zwischen Wärmepumpe und Gasbetrieb oder schaltet in den Simultanbetrieb – basierend auf folgenden Parametern:

- › Hinterlegte Energiepreise
- › Aktuell gemessene Außentemperaturen
- › Ermittelte interne Heizlast

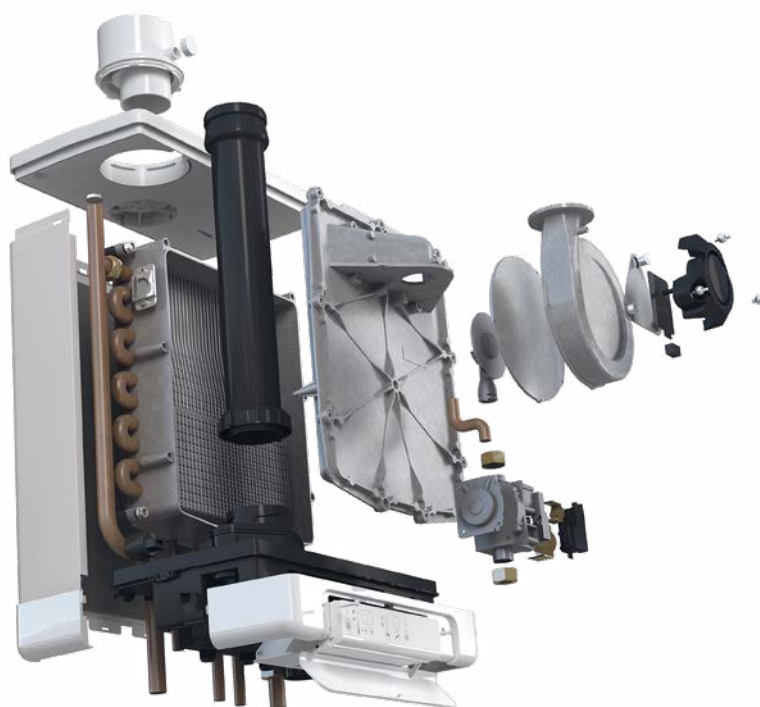
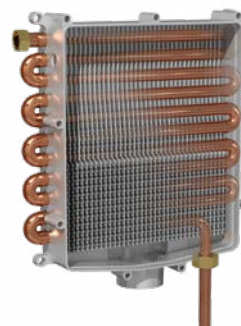
Die aktuellen Strom- und Gaspreise werden einfach in die Steuerung der Hybrid-Wärmepumpe eingegeben. Das Gerät wählt dann automatisch in jedem Betriebszustand die günstigste Wärmeerzeugung. Alternativ können Sie sich für eine ökologische Betriebsweise entscheiden. Das Gerät wählt dann immer die Energieart mit der geringsten Umweltbelastung (höchste Primärenergieausnutzung).

Produktmerkmale

- › **Heizleistung: 4 kW (Wärmepumpe)
plus 28 / 32 kW (Gasbrennwertkessel)**
- › **COP bis 4,55**
- › **Nur 27 dB(A) im Flüsterbetrieb**
- › **Bis 65 °C Vorlauftemperatur
(nur mit Wärmepumpe)**
- › **Kältemittel R-32**

Trinkwassererwärmung bis zu 30 % effizienter

Der spezielle 2-in-1-Wärmetauscher der Hybrid-Wärmepumpe DAIKIN Altherma H Hybrid wird für die Raumheizung und zur Warmwasserbereitung verwendet. Durch die direkte Erwärmung des Trinkwassers im hygienischen Durchlaufprinzip arbeitet das Gerät auch bei der Brauchwasserbereitung im Kondensationsbetrieb, was zu einer Steigerung der Effizienz um bis zu 30 % gegenüber herkömmlichen Gas-Brennwertkesseln führt.



Gasbrennwertkessel (Innengerät) der DAIKIN Altherma H Hybrid



35 °C und 55 °C

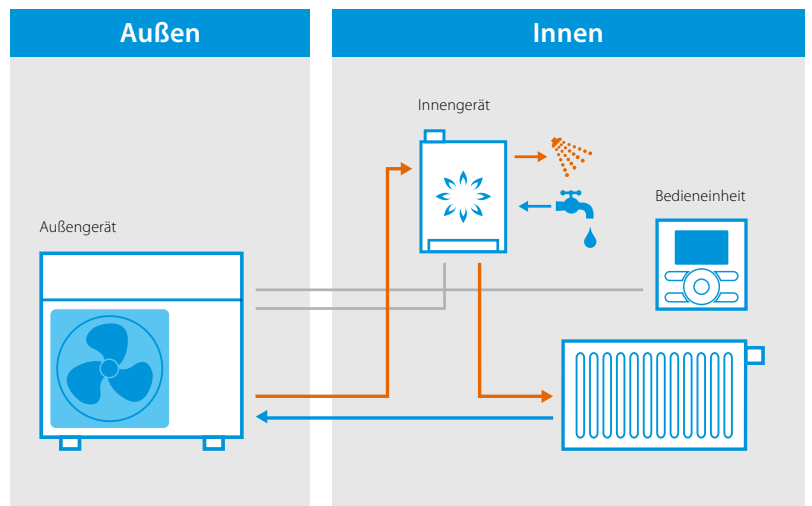


Entsprechend Verordnung (EU) 811/2013 –
Gestaltung der Kennzeichnung 2019,
auf einer Skala von G bis A+++

Anwendungen

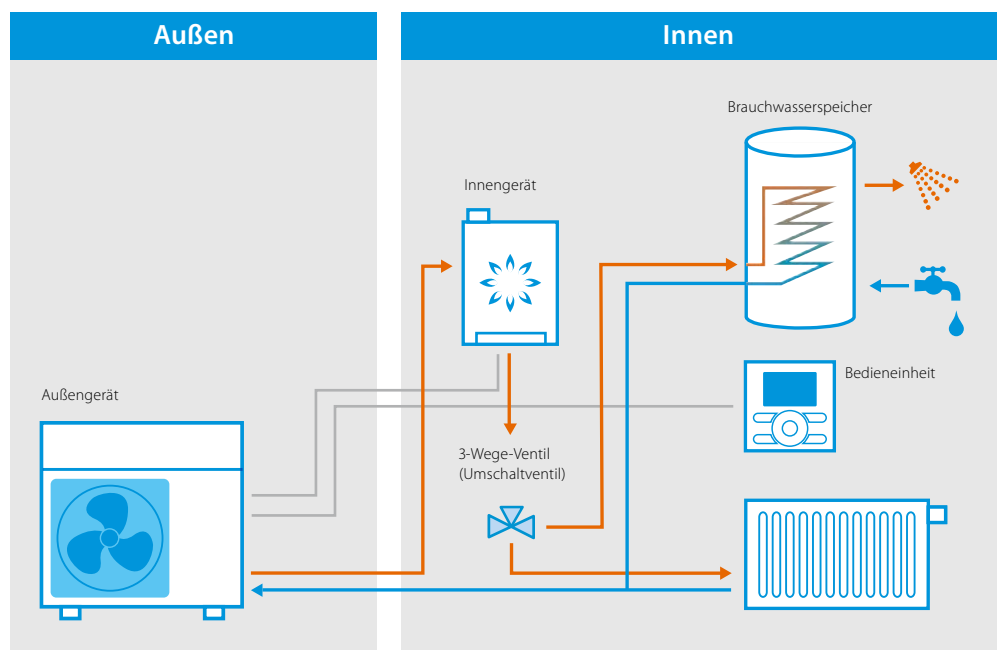
1. Standard-Hybridbetrieb

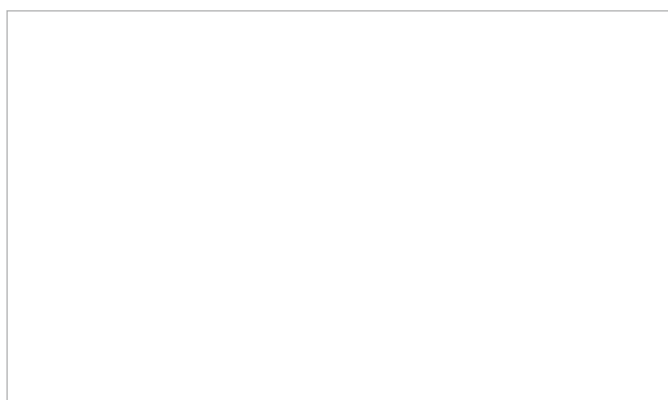
Bei dieser Anwendung nutzt das System Gaskessel und Wärmepumpe gleichzeitig, um Raumheizung und Warmwasser bereitzustellen. Hier wird das Wasser vom Kessel direkt erwärmt.



2. Standard-Hybridbetrieb mit einem Warmwasserspeicher

Für größeren Warmwasserbedarf kann ein Brauchwasserspeicher hinzugefügt werden. Erwärmt wird das Brauchwasser durch die Wärmepumpe oder den Heizkessel.





DAIKIN Airconditioning Germany GmbH

Inselkammerstraße 2 · 82008 Unterhaching

Tel.: 0 89 · 744 27 -0 · Fax: 0 89 · 744 27 -299

info@daikin.de · www.daikin.de

Änderungen vorbehalten

420042 | 04.2022

© 2022 DAIKIN

