



# DAIKIN Altherma H Hybrid

Hybrid-Wärmepumpe



Optimal für den Neubau und Erweiterung bestehender Systeme



35 °C und 55 °C

Bis zu



Skala von G bis A+++

Leading Air

# Gründe für die

DAIKIN Altherma H Hybrid  
Hybrid-Wärmepumpe



Hohe Effizienz



Für jeden Gebäudetyp



Plug & Play



Kältemittel nur im Außengerät



Umfassender Frostschutz



Auch mit Bestandskesseln  
kompatibel

bis zu

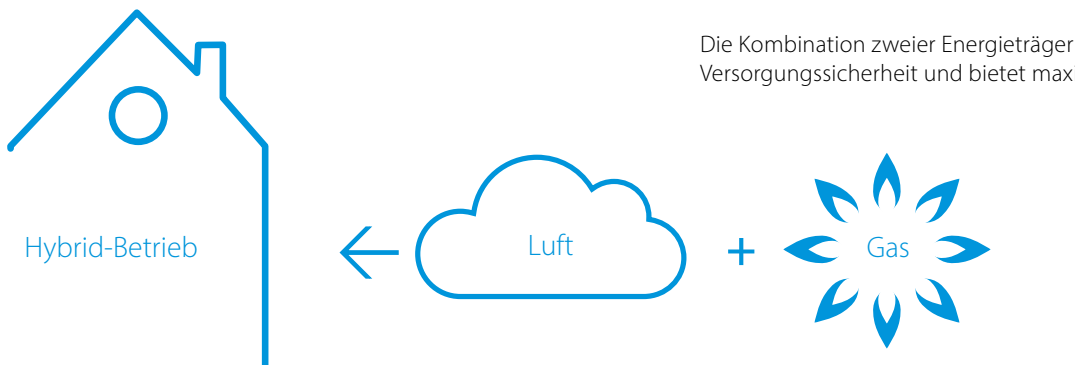
**40%**  
**BAFA-Förderung**

beim Austausch einer  
Ölheizung\*

Informationen zur aktuellen  
Förderung\* erhalten Sie  
unter [daikin-heiztechnik.de](http://daikin-heiztechnik.de).

## Die Hybridheizung nutzt das Beste aus zwei Energiearten.

Die Kombination zweier Energieträger erhöht die Versorgungssicherheit und bietet maximale Flexibilität.



# Vielfältig und Flexibel

## Flexible Einsatzmöglichkeiten

Wärmepumpen gehören zu den effizientesten und saubersten Heizsystemen. Die DAIKIN Altherma Hybrid-Wärmepumpe vereint eine regenerative Luft-Wasser-Wärmepumpe (4 kW) mit energiesparender Gas-Brennwerttechnik (28/32 kW). Die Gas-Hybrid-Wärmepumpe in Monoblock-Ausführung ist optimal für den Neubau, den Einsatz in Etagenwohnungen oder als Ergänzung eines bestehenden Kessels geeignet.

Die DAIKIN Altherma H Hybrid kann mit Ihrem bestehenden Brennwertkessel kombiniert werden<sup>1)</sup>. Dadurch können Sie sehr einfach Ihr bestehendes System optimieren und Ihre Heizkosten senken.

## Einfache Plug & Play Installation

Das kompakte Gerät zur Außenaufstellung wird mit einem komplett geschlossenen Kältekreislauf ausgeliefert, sodass nur die Heizungsrohre von der Wärmepumpe in das Gebäude führen. Da nur wasserseitige Anschlüsse notwendig sind, kann die kompakte Wärmepumpe besonders einfach und schnell installiert werden. Es wird kein Kälteschein benötigt, um die Anlage zu installieren. Dank mehrerer Frostschutzmaßnahmen kann das Gerät im Freien bei Temperaturen bis zu -15 °C betrieben werden. Ein Anti-Freeze Ventil verhindert Schäden vor Frost - selbst bei längerem Stromausfall. Im Haus befindet sich lediglich der kompakte Gas-Brennwertkessel. Mit nur 33 kg ist das wandhängende Innengerät besonders leicht.

## Höchster Komfort und Effizienz

Die Kombination mit einem DAIKIN Altherma ST Wärmespeicher und dem DAIKIN Altherma H Hybrid Gas-Brennwert Innengerät bietet höchsten Komfort und Effizienz. Perfekt aufeinander abgestimmte Komponenten sorgen für höchste Zuverlässigkeit und geringe Wartungskosten. Der DAIKIN Wärmespeicher ist eine Kombination aus Warmwasserspeicher und Durchlauf-Wasserehrer und bietet höchste Hygiene in der Warmwasserbereitung.

## Erneuerbare-Wärme- Gesetz (EWärmeG)

### Erfüllt die Anforderungen des EWärmeG auch in der Modernisierung

Hausbesitzer in Baden-Württemberg sind bei der Erneuerung ihrer Heizung verpflichtet, 15 % der Wärme mit erneuerbaren Energien zu erzeugen. Die DAIKIN Altherma Hybrid-Wärmepumpen in Kombination mit einem DAIKIN Altherma Wärmespeicher erfüllen die Anforderungen des EWärmeG<sup>2)</sup>.



# Das Beste aus zwei Welten

## Immer die günstigste Wärmeerzeugung

Die DAIKIN Altherma Gas-Hybrid-Wärmepumpe trifft immer die richtige Entscheidung zwischen Wärmepumpe und Gasbetrieb oder schaltet in den Simultanbetrieb – basierend auf folgenden Parametern:

- > Hinterlegte Energiepreise
- > Aktuell gemessene Außentemperaturen
- > Ermittelte interne Heizlast

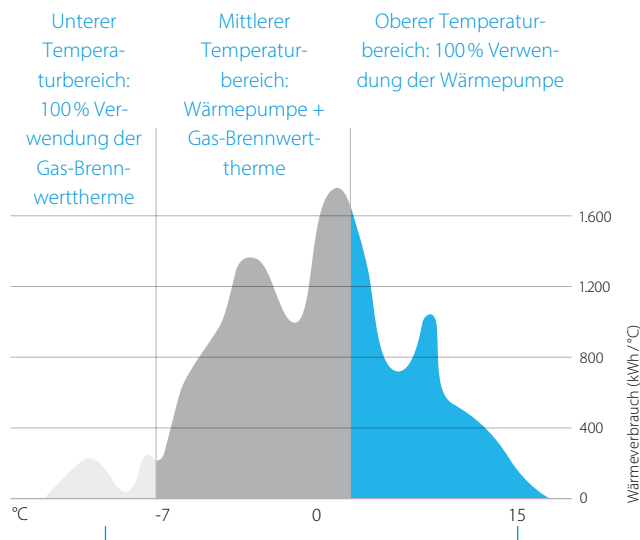
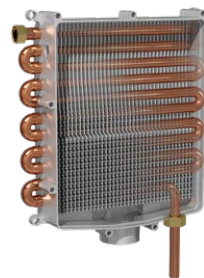
Die aktuellen Strom- und Gaspreise werden einfach in die Steuerung der Hybrid-Wärmepumpe eingegeben. Das Gerät wählt dann automatisch in jedem Betriebszustand die günstigste Wärmeerzeugung. Alternativ können Sie sich für eine ökologische Betriebsweise entscheiden. Das Gerät wählt dann immer die Energieart mit der geringsten Umweltbelastung (höchste Primärenergieausnutzung).

## Bis zu 35 % effizienter heizen

Bei der DAIKIN Altherma H Hybrid Wärmepumpe wird der Parallelbetrieb mit der Wärmepumpe maximal ausgeschöpft, sodass der Gaskessel erst deutlich später die alleinige Versorgung des Gebäudes übernimmt. Dieses System arbeitet bis zu 35 % effizienter als ein Gas-Brennwertkessel alleine. Und über ein Jahr betrachtet, werden so 60 bis 70 % der Energie für die Raumheizung von der Wärmepumpe geliefert.

## Trinkwassererwärmung bis zu 30 % effizienter

Der spezielle 2-in-1-Wärmetauscher der Hybrid-Wärmepumpen DAIKIN Altherma R Hybrid wird für die Raumheizung und zur Warmwasserbereitung verwendet. Durch die direkte Erwärmung des Trinkwassers im hygienischen Durchlaufprinzip arbeitet das Gerät auch bei der Brauchwasserbereitung im Kondensationsbetrieb, was zu einer Steigerung der Effizienz bis zu 30 % gegenüber herkömmlichen Gas-Brennwertkesseln führt.



+35% Effizienz (Raumheizung) im Vergleich zum vorhandenen Gas-Brennwertkessel

## Produktmerkmale

kW

4 (28/32)

HZG

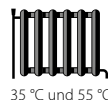
Bis 65 °C mit WP

COP

bis 4,55



R-32



35 °C und 55 °C



Entsprechend Verordnung (EU) 811/2013 – Gestaltung der Kennzeichnung 2019, auf einer Skala von G bis A+++

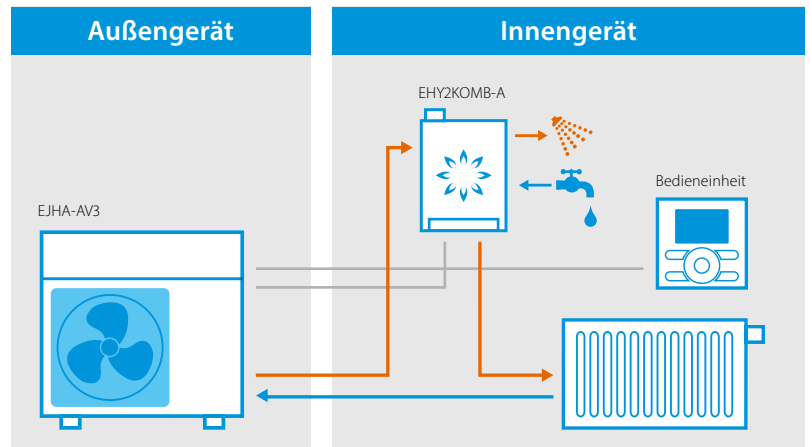
1) Hier ist eine hydraulische Planung in Kombination mit der bestehenden Anlage notwendig.

2) Abhängig von der Systemtemperatur und Wärmeleistung. Das System ist vor Ausführung zu prüfen.

# Anwendungen

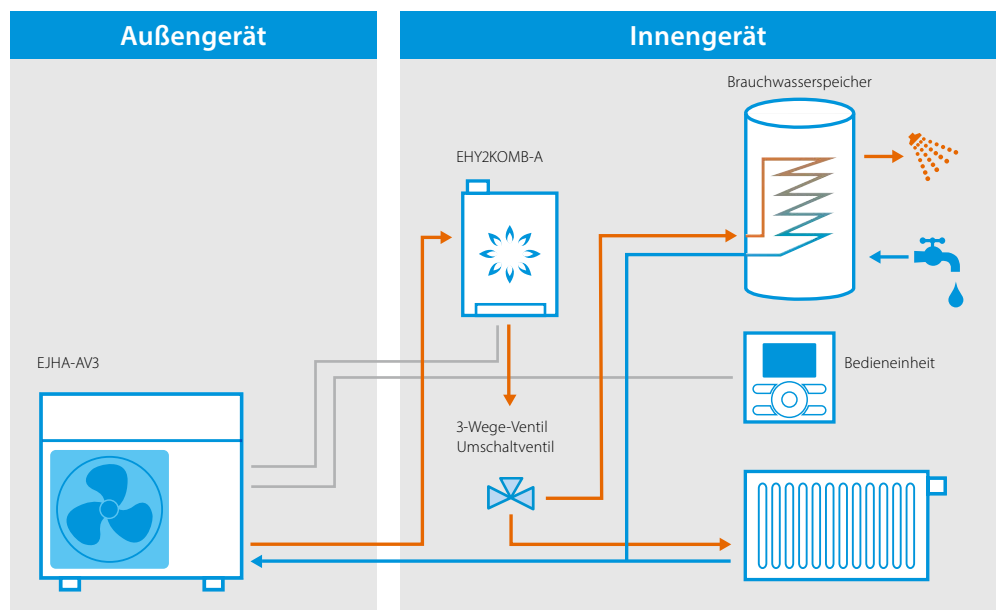
## 1. Standard-Hybridbetrieb

Bei dieser Anwendung nutzt das System Gaskessel und Wärmepumpe gleichzeitig, um Raumheizung und Warmwasser bereitzustellen. Hier wird das Wasser vom Kessel direkt erwärmt.



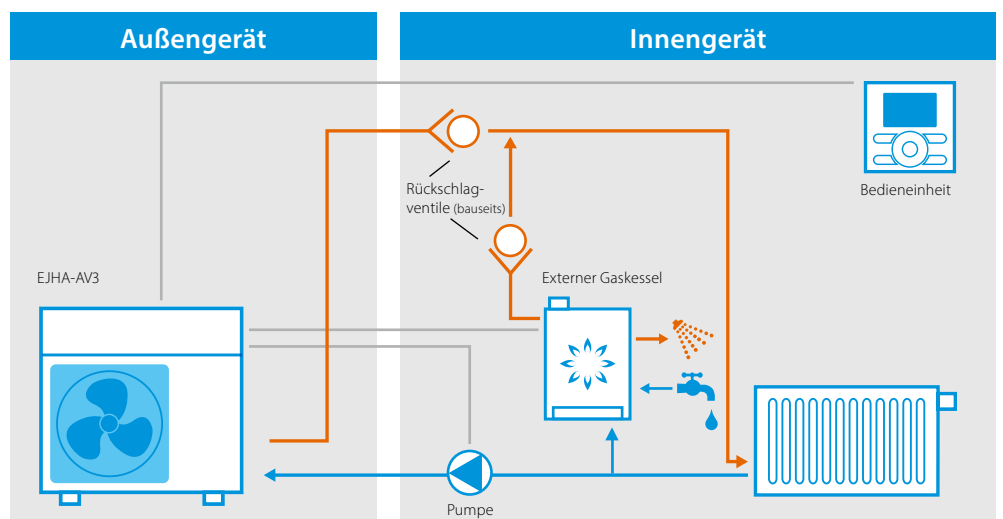
## 1.1. Standard-Hybridbetrieb mit einem Warmwasserspeicher

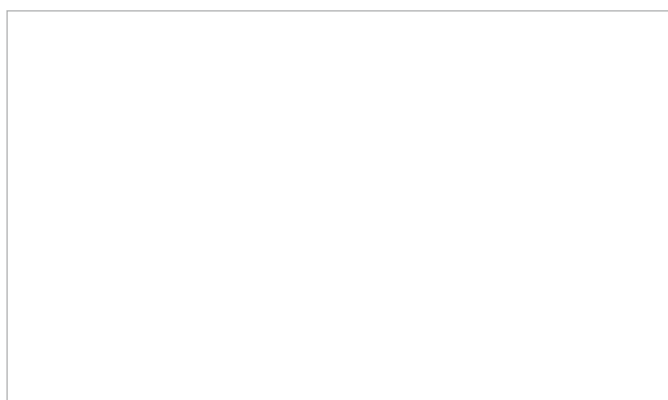
Für größeren Warmwasserbedarf kann ein Brauchwasserspeicher hinzugefügt werden. Dieser wird entweder von der Wärmepumpe oder dem Kessel erwärmt.



## 2. Add-On-Betrieb

Das DAIKIN Altherma Hybrid Hydrosplit Außengerät mit Wärmepumpe kann mit einem vorhandenen Heizkessel kombiniert werden. In einer solchen Anwendung arbeitet das System im bivalenten Betrieb, was bedeutet, dass entweder die Wärmepumpe oder der Kessel die erforderliche Wärme liefert, während in den Standardanwendungen beide gleichzeitig arbeiten können.





**DAIKIN Airconditioning Germany GmbH**  
 Inselkammerstraße 2 · 82008 Unterhaching  
 Tel.: 0 89 · 744 27 -0 · Fax: 0 89 · 744 27 -299  
 info@daikin.de · www.daikin.de

Änderungen vorbehalten  
 420022 | 1---2.2020  
 © 2020 DAIKIN

